



# Als Studio und Konzertsaal erleben

sendesaal bremen

## Zur Geschichte des Sendesaales

Der **sendesaal bremen** ist hervorragendes Aufnahmestudio und Konzertsaal in einem. Er wurde 1952 speziell für Radio- und Studiobedürfnisse gebaut. Die Einführung der nebengeräuschfreien, klanglich hochwertigen Ultrakurzwelle UKW im Jahre 1949 stellte neue Herausforderungen an die Studiobauten. Eine geradezu revolutionäre Bauweise wurde daher hier getestet und erfolgreich eingeführt: der Saal ist komplett Raum-in-Raum

*This room has  
a living silence not  
a dead silence.*

Tim O'Dwyer | Australischer Saxophonist

gebaut, Decken und Wände des Innenraumes lagern an 655 Federn der Außenschale, wodurch der Innenbereich optimal gegen Außengeräusche isoliert ist. Diese Tatsache kombiniert mit der hervorragend gelungenen Akustik macht aus dem Sendesaal einen Schatz, der mittlerweile auch denkmalgeschützt ist. 55 Jahre lang diente er Radio Bremen als bestes Musikstudio. Dort fanden historisch wichtige Aufnahmen und Konzerte statt u.a. von John Cage, Alfred Brendel, Keith Jarrett und Nikolaus Harnoncourt, um nur einige zu nennen. Noch immer atmet der Saal diese Geschichte.

gebaut, Decken und Wände des Innenraumes lagern an 655 Federn der Außenschale, wodurch der Innenbereich optimal gegen Außengeräusche isoliert ist. Diese Tatsache kombiniert mit der hervorragend gelungenen Akustik macht aus dem Sendesaal einen



Alfred Brendel re-visiting the **Sendesaal** in 2005

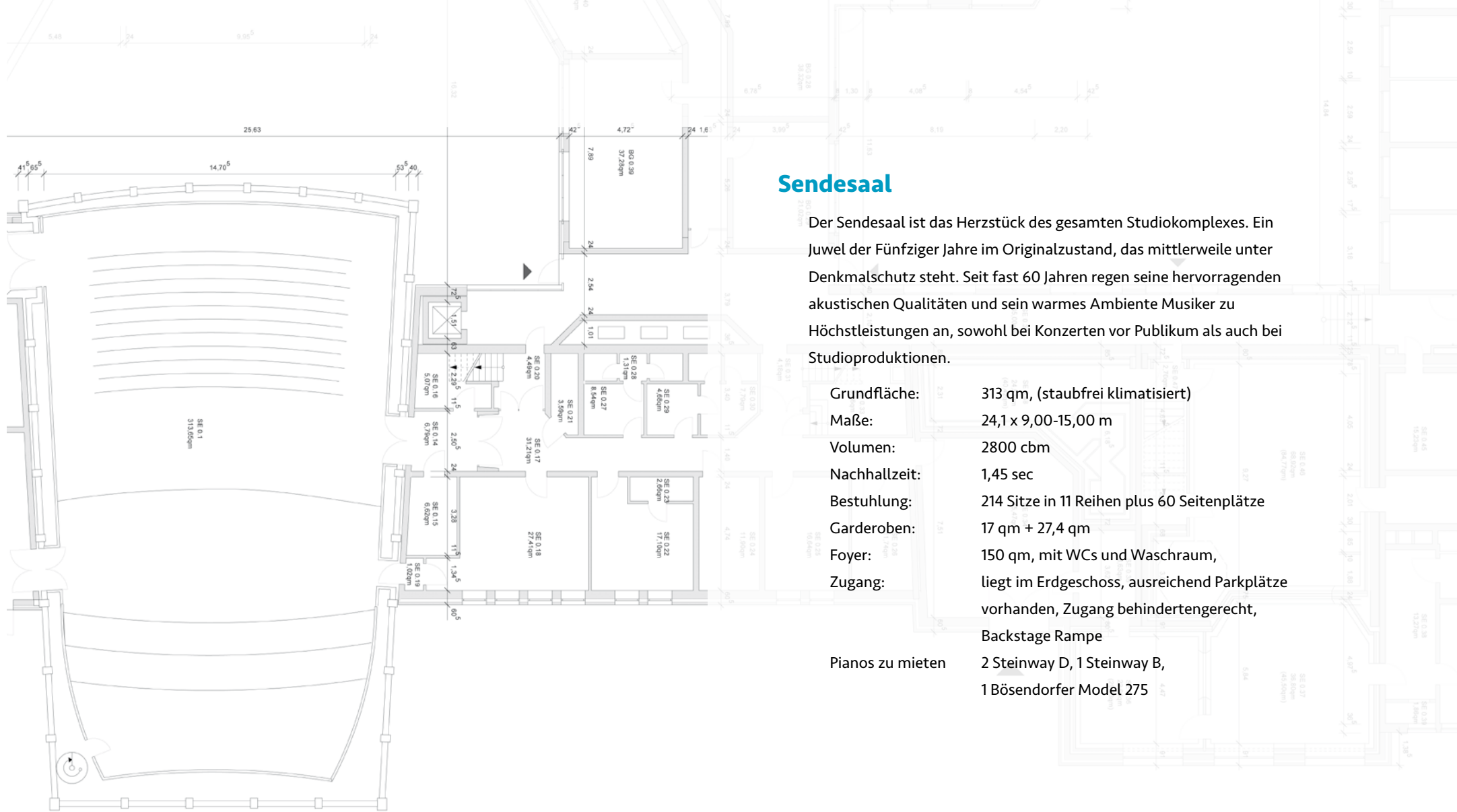
Als Radio Bremen 2007 in ein neues Gebäude umzog, hatte es das alte Gelände inklusive Sendesaal aufgegeben und unter Inkaufnahme des Abrisses veräußert. Die Bürgerinitiative Verein Freunde des Sendesaales, der u.a. alle ehemaligen Musikchefs von Radio Bremen angehören, kämpfte seit 2002 gegen den drohenden Abriss. Unterstützt durch einen kreativen und weitsichtigen Investor führte dieser Kampf schließlich zum Erfolg. Seit März 2009 betreibt nunmehr der Verein den gesamten Studiokomplex, zu dem außer dem Sendesaal noch ein kleines Wortstudio und ein hochmodernes Hörspielstudio gehören.

Diese wunderbaren Studios können Sie nun für Ihre Produktionen und Konzerte mieten. Der **sendesaal bremen** ist mit seiner gleichmäßigen Schallverteilung besonders geeignet für alle akustischen Darbietungen, auch in sensiblen Konstellationen aller musikalischen Genres. Klassik-, Jazz- und Folkkonzerte sowie Aufnahmen gelingen hier hervorragend. Der Saal bietet mit einer großen mehrstufigen Bühne sowie Platz für bis zu 250 Zuhörer Gelegenheit für einmalige, intime und lebhaftere Konzerterlebnisse.

*Der Sendesaal von Radio Bremen ist in seinen akustischen Eigenschaften einzigartig insofern, als er die schwer vereinbaren Klangideale Klarheit und Wärme in unvergleichlicher Art verbindet.*

Alfredo Perl | Chilenischer Pianist



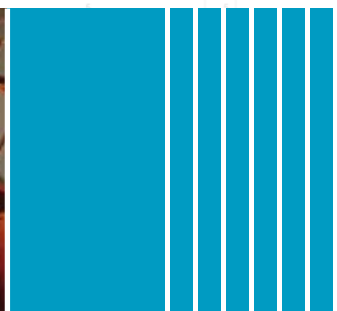


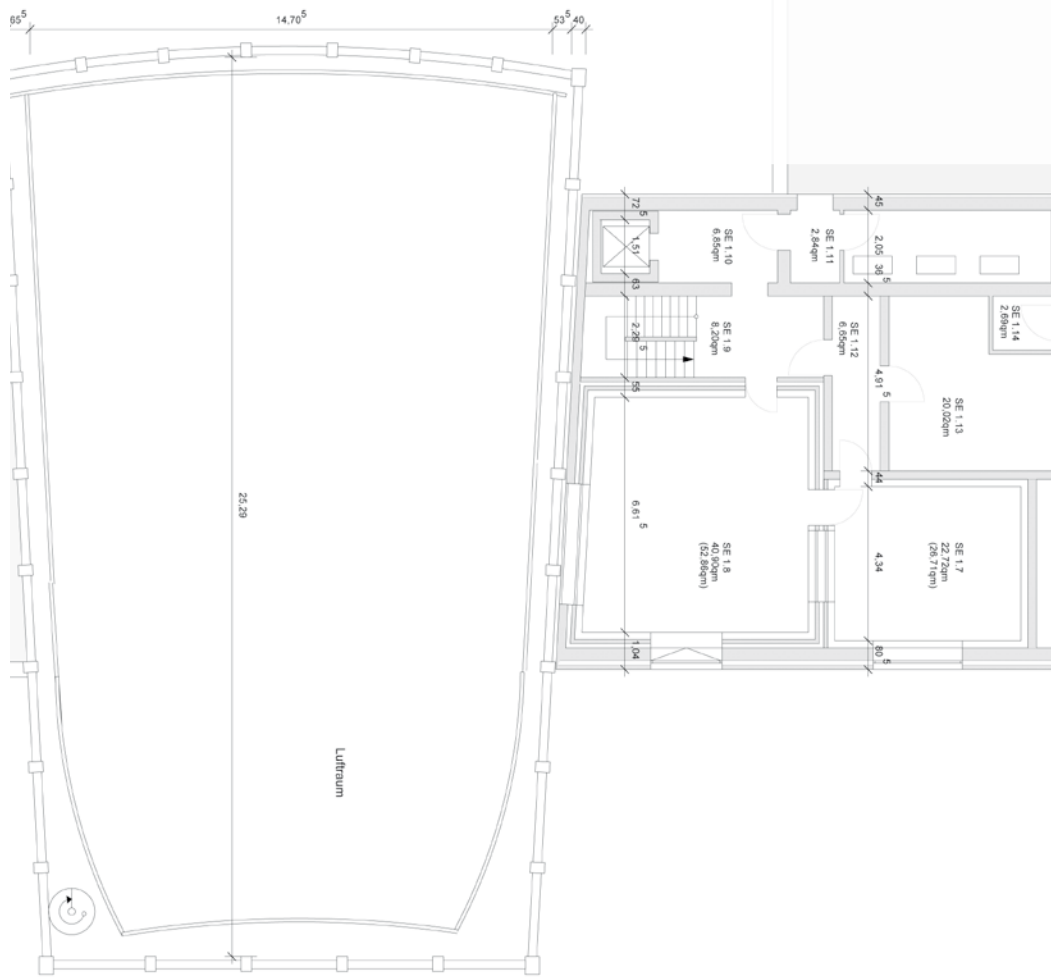
## Sendesaal

Der Sendesaal ist das Herzstück des gesamten Studiokomplexes. Ein Juwel der Fünfziger Jahre im Originalzustand, das mittlerweile unter Denkmalschutz steht. Seit fast 60 Jahren regen seine hervorragenden akustischen Qualitäten und sein warmes Ambiente Musiker zu Höchstleistungen an, sowohl bei Konzerten vor Publikum als auch bei Studioproduktionen.

- Grundfläche: 313 qm, (staubfrei klimatisiert)
- Maße: 24,1 x 9,00-15,00 m
- Volumen: 2800 cbm
- Nachhallzeit: 1,45 sec
- Bestuhlung: 214 Sitze in 11 Reihen plus 60 Seitenplätze
- Garderoben: 17 qm + 27,4 qm
- Foyer: 150 qm, mit WCs und Waschraum,
- Zugang: liegt im Erdgeschoss, ausreichend Parkplätze vorhanden, Zugang behindertengerecht, Backstage Rampe
- Pianos zu mieten: 2 Steinway D, 1 Steinway B, 1 Bösendorfer Model 275

Sendesaal





Sendesaal

## Regie

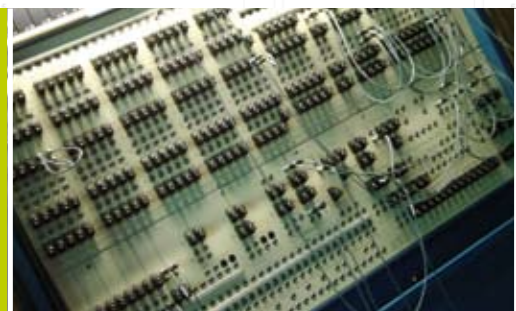
Die Aufnahme-regie befindet sich im 1. Stock mit großem Fenster zum Saal. Komplette erneuert in den frühen 90er Jahren verfügt sie über voll-professionelle Produktionseinrichtungen, eine ferngesteuerte Kamera, ein analoges Pult und ein modernes digitales Aufnahmesystem.

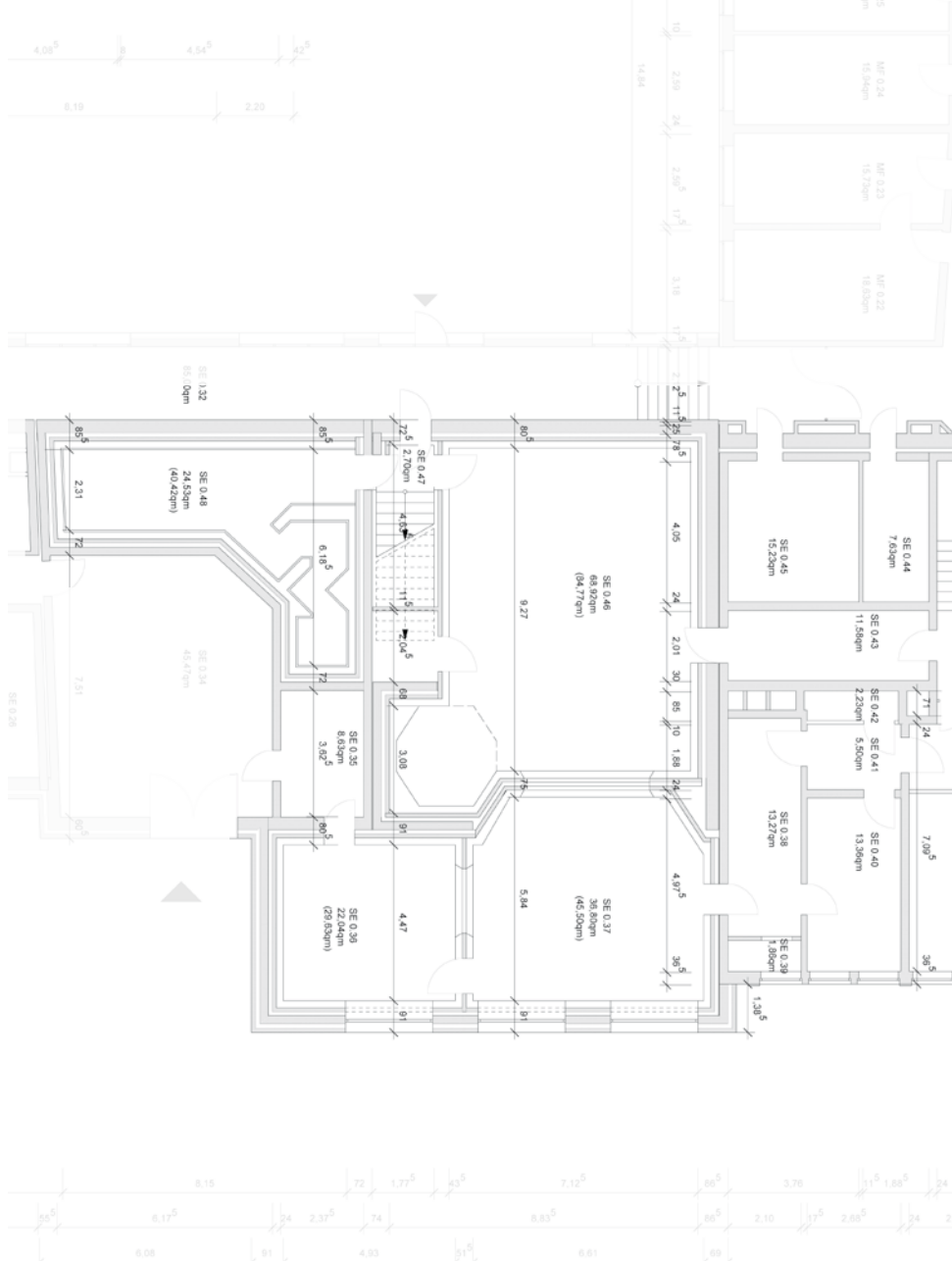
- Größe: 40,9 qm (staubfrei klimatisiert)
- Ausrüstung: SSL 5000 32 Mic, 8 VCAs, 2 Stereo Gruppen, 10 SSL dynamics, Spondor Aktivboxen 150/1a (stereo und surround 5.1), Lexicon 480, 300, EMT 140, Jünger accent 2, Jünger AD conv. C8081, Urei 1178, Einzelkanalanzeigen, DK-Audio, großes Lemo Steckfeld, fern gesteuerte Kamera, hard-disk Aufnahmesystem Sequoia 10. (PC Raid), DAT, DA88

Extra Produzenten/Tonmeister Platz, volles Interkom, Rotlichtsteuerung

diverse top Mikrofone (U 87, U89, SM69, TLM170, TLM 50, U47, ...)

... Catering, Ticketservice, Licht, P.A. System, professionelles Aufnahme-personal ist auf Anfrage vorhanden





## Hörspielstudio

Das Hörspielstudio ist in diesem Studiokomplex, der ursprünglich von der öffentlich-rechtlichen Rundfunkanstalt Radio Bremen gebaut und genutzt wurde, die jüngste Einrichtung. Erst 1995 wurde hier die voll-digitale Produktion aufgenommen. Es gibt eine Anzahl akustisch unterschiedlicher Räume und Einrichtungen, die höchsten Ansprüchen von Produzenten und Regisseuren genügen. Z.B. einen Raum mit hoher Decke, der über ein Abteil mit niedriger Decke verfügt, einen halltoten Raum, eine typische Hörspieltreppe mit Holz-, Metall- und Steinstufen, einen ebenfalls per Anschlussfeld angebandenen Produktionsmittelraum, einen Assistentenraum, sowie einen eigenen Serverraum. In diesem Studio entstanden unzählige Produktionen und Hörbücher u.a. mit Schauspielern wie Armin Müller-Stahl oder Otto Sander.

Der Hauptaufnahmerraum ist auch geeignet für Chor- oder Filmmusik-Aufnahmen

Grundfläche:	68,92 qm
Maße:	9,3 x 7 m
Halltoter Raum	24,53 qm
Bereiche mit akustisch differenzierten Eigenschaften	
Hörspieltreppe (Stein/Metall/Holz)	

## Regie

Größe:	36,8 qm
Ausrüstung:	großes Lemo Steckfeld Lautsprecher: Spendor Aktivboxen 150/1a (Stereo) Regietisch mit Interkom und Rotlichtsteuerung

Weitere Details bitte anfragen.



**Verein Freunde des Sendesaales e.V.**

Bürgermeister-Spitta-Allee 45 | 28329 Bremen

Tel: +49 (0)421 - 33 00 49 91

Fax: +49-0421-33005766

e-mail: [info@sendesaal-bremen.de](mailto:info@sendesaal-bremen.de)

website: [www.sendesaal-bremen.de](http://www.sendesaal-bremen.de)

**Gerne arbeiten wir ein passgenaues Angebot für Sie aus, mit oder ohne  
Technikpersonal. Lassen Sie uns einfach wissen, was Sie brauchen.**

**Kontakte für Buchungsanfragen:**

Vermietung: Peter Schulze | [vermietung@sendesaal-bremen.de](mailto:vermietung@sendesaal-bremen.de)

Technik: Frank Jacobsen | [technik@sendesaal-bremen.de](mailto:technik@sendesaal-bremen.de)

Organisation: Willy Klose | [raeume@sendesaal-bremen.de](mailto:raeume@sendesaal-bremen.de)

